

PLANO DIRETOR DE LARANJAL PAULISTA

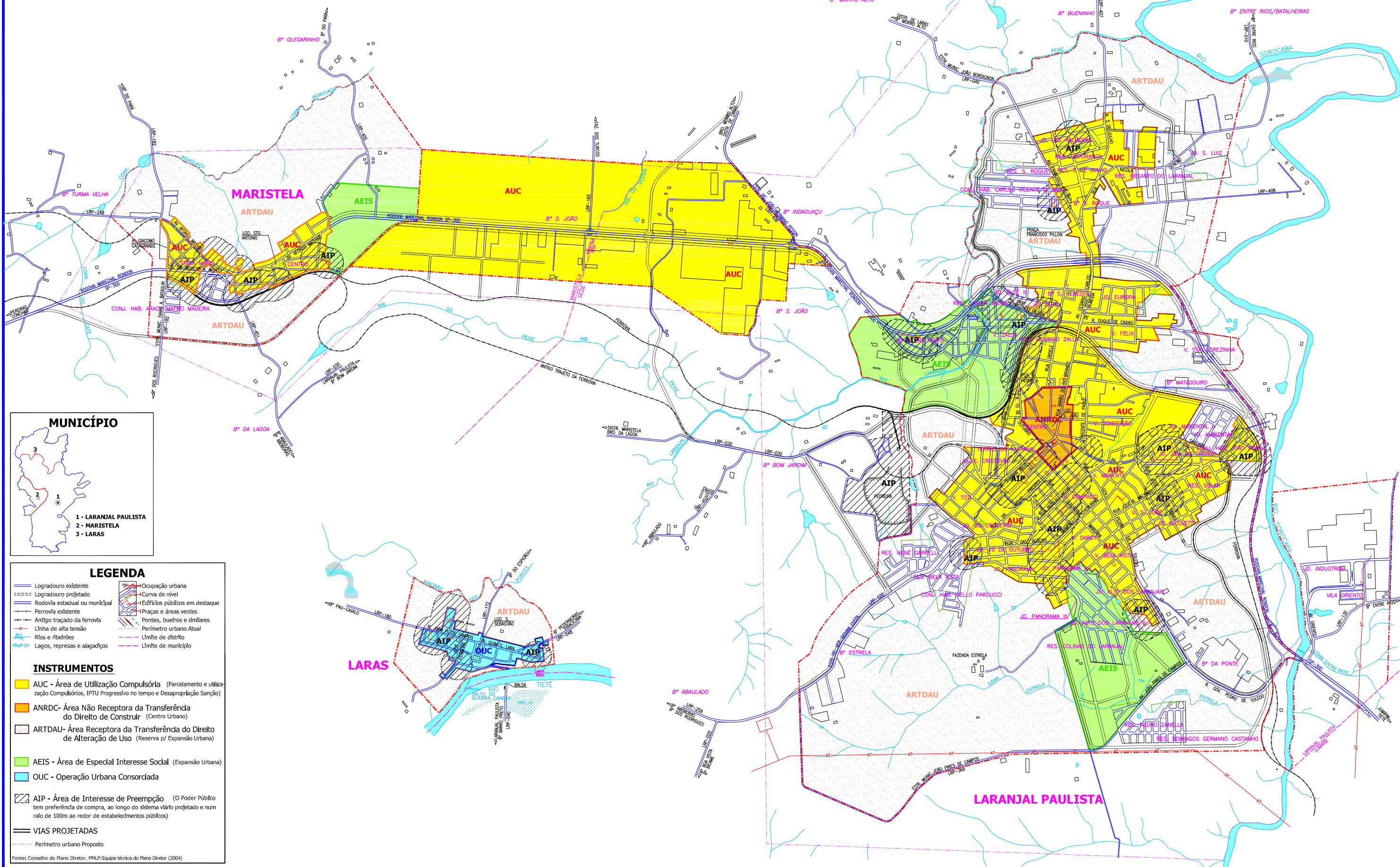
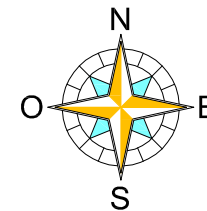
Aplicação dos instrumentos do Estatuto da Cidade

ÁREA URBANA

Edição: Setembro de 2006

Escala: 1:25.000 (1cm=250m)

0 100 200 300 400 500m



MUNICÍPIO

- 1 - LARANJAL PAULISTA
- 2 - MARISTELA
- 3 - LARAS

LEGENDA

- Logradouro existente
- Logradouro projetado
- Rodovia estadual ou municipal
- Ferrovia existente
- Antigo traçado da ferrovia
- Linha de alta tensão
- Rios e ribeíros
- Lagos, represas e alagadiços
- Ocupação urbana
- Curva de nível
- Edifícios públicos em destaque
- Praças e áreas verdes
- Pontes, bueiros e similares
- Perímetro urbano Atual
- Limite de distrito
- Limite de município

INSTRUMENTOS

- AUC** - Área de Utilização Compulsória (Parcelamento e utilização Compulsórios, IPTU Progressivo no tempo e Desapropriação Sanção)
- ANRDC** - Área Não Receptora da Transferência do Direito de Construir (Centro Urbano)
- ARTDAU** - Área Receptora da Transferência do Direito de Alteração de Uso (Reserva p/ Expansão Urbana)

- AEIS** - Área de Especial Interesse Social (Expansão Urbana)
- OUC** - Operação Urbana Consorciada

- AIP** - Área de Interesse de Preempção (O Poder Público tem preferência de compra, ao longo do sistema viário projetado e num raio de 100m ao redor de estabelecimentos públicos)

VIAS PROJETADAS

- Perímetro urbano Proposto

Fonte: Conselho do Plano Diretor, PMLP/Equipe técnica do Plano Diretor (2004)