

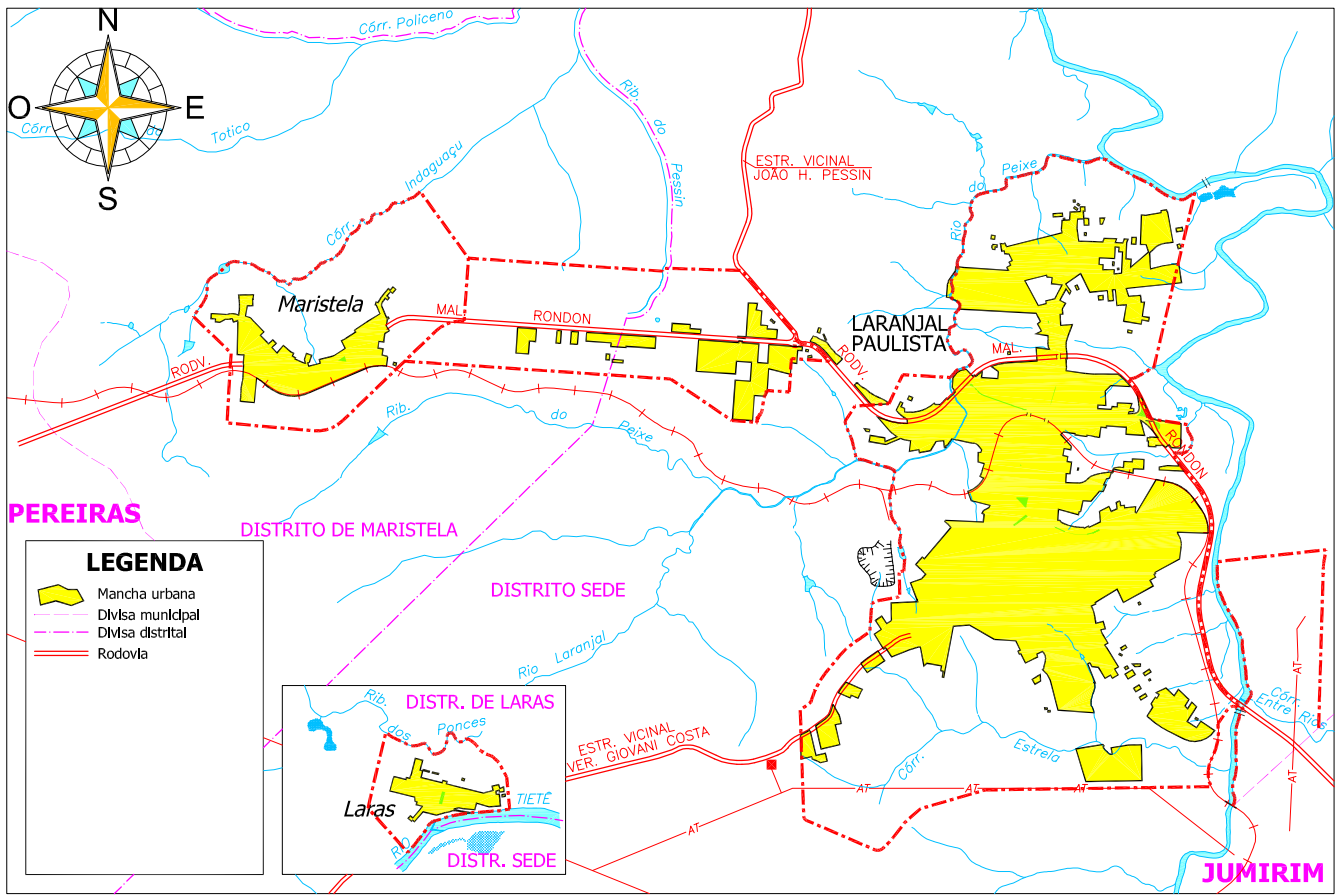
# PLANO DIRETOR DE LARANJAL PAULISTA

## Relação entre perímetro urbano e mancha urbana

ÁREA MUNICIPAL

Edição: Julho de 2004

Escala: 1:60.000 (1cm=600m)



Quadro de áreas (agosto de 2004)			
Núcleo urbano	Mancha Urbana	Perímetro urbano	Porcentagem entre Mancha Urbana e Perímetro Urbano
Laranjal Paulista	4,50km <sup>2</sup> (1)	9,75km <sup>2</sup>	46,15%
Maristela	0,44km <sup>2</sup>	1,59km <sup>2</sup>	27,67%
Laras	0,17km <sup>2</sup>	0,56km <sup>2</sup>	30,36%
Distr. Industrial	0,26km <sup>2</sup>	2,41km <sup>2</sup>	10,79%
TOTAL	5,37km <sup>2</sup>	14,31m <sup>2</sup>	37,53%

### NOTAS:

1) Não estão sendo consideradas as ocupações industriais do Entre Rios e as que estiverem fora do Perímetro Urbano proposto.