

PLANO DIRETOR DE LARANJAL PAULISTA

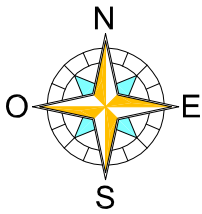
Aptidão para instalação de aterros sanitários

ÁREA MUNICIPAL

Edição: Julho de 2004

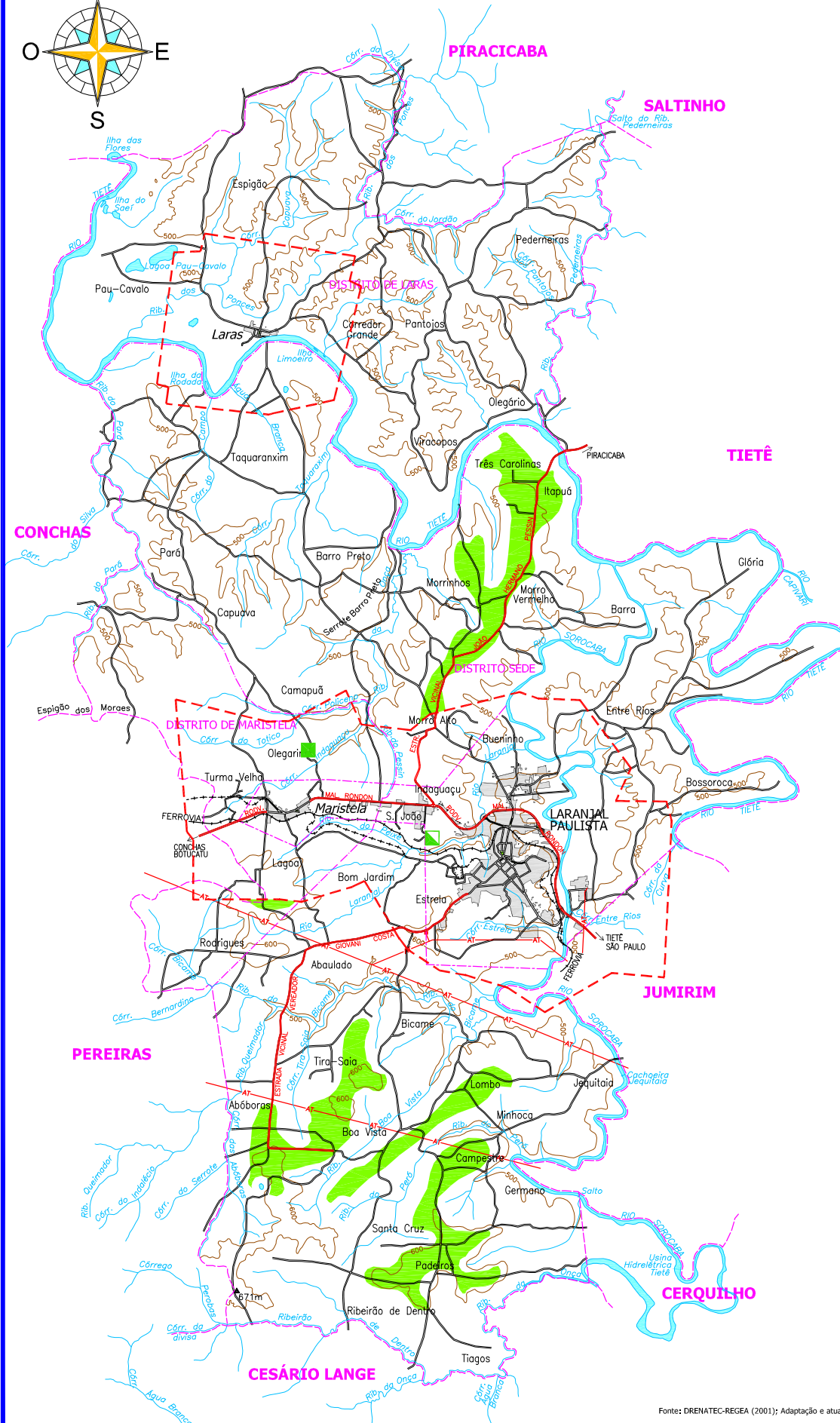
Escala: 1:150.000 (1cm=1,5km)

0 1 2 3km



LEGENDA

- Estrada municipal
- Rodovia estadual ou municipal
- Ferrovia existente
- Antigo traçado da ferrovia
- Linha de alta tensão
- Rios e ribeirões
- Lagos e represas
- Mancha urbana
- Curva de nível
- Perímetro urbano
- Limite de distrito
- Limite de município
- Áreas propícias para instalação de aterro sanitário
- Limite de 2 km das áreas urbanas
- Aterro controlado
- Antigo lixão



Fonte: DRENATEC-REGEA (2001); Adaptação e atualização: PMLP/Equipe técnica do Plano Diretor (2004)